



**Netti**<sup>®</sup> *Montageanleitung*  
**Universal-Transportkorb**





**für Netti 4U Rollstühle**

**CE** This product complies with EU Regulation  
2017/745 for medical devices.

*inspire  
joy of life*

## Universal-Transportkorb für 4U-Rollstühle

Das Kit besteht aus folgenden Teilen:

Pos. 1 :	Universal-Transportkorb	
Pos. 3 :	2 extra-lange Antikipp-Stützen mit Auftrittskappe	
Pos. 4 :	2 rechteckige Unterlegscheiben	
Pos. 5 :	4 Schrauben und 4 selbstsichernde Muttern	
Pos. 6 :	4 Hülsen für Radaufnahmelöcher	

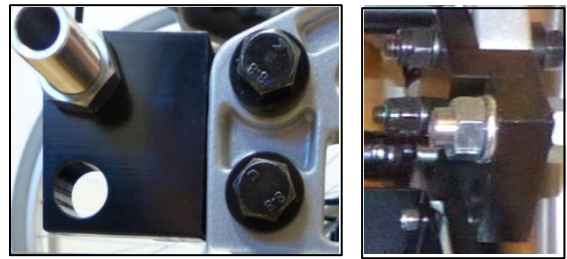
Hier sehen Sie, wie der Universal-Transportkorb an einem Netti 4U-Rollstuhl angebracht ist.



Bitte folgen Sie den Montageschritten auf der nächsten Seite.

1. Mit dem Transportkorb erhalten Sie ein Paar Rahmenverlängerungen die zu den von Ihnen gewählten Antriebsrädern passen (22"/24").

Montieren Sie zuerst die Rahmenverlängerungen. Platzieren Sie die Verlängerungen von innen am Rahmen. Nutzen Sie die 2 oberen Radaufnahme-Löcher wenn Sie 22" oder 24" Antriebsräder haben.



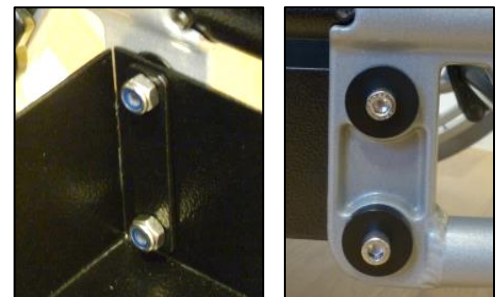
Rahmenverlängerung und Rahmen müssen in einer Linie verlaufen.

2. Stecken Sie die 4 Hülsen (2 pro Seite) und die Schrauben die Sie mit dem Rahmenverlängerung-Kit erhalten haben in die Radaufnahme-Löcher und fixieren Sie die Verlängerungen mit den passenden Muttern.

Montieren Sie anschliessend die Radaufnahme-Buchsen an den Rahmenverlängerungen in gewünschter Position.



3. Stecken Sie die je 2 Hülsen pro Seite (Pos. 6) in die freien Radaufnahme-Löcher und schieben Sie den Universal-Transportkorb von hinten zwischen den Rahmen. Stecken Sie nun die Schrauben (Pos. 5) von außen durch die Hülsen und die innen angebrachten rechteckigen Unterlegscheiben. Fixieren Sie die Schrauben mit den selbstsichernden Schrauben (Pos. 5).

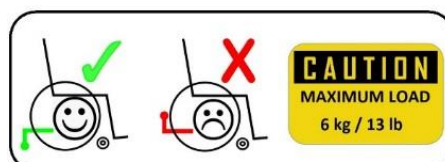


4. Zuletzt montieren Sie die extra-langen Antikippstützen (Pos. 3) am Rahmen. Prüfen Sie, ob die Stützen frei schwenkbar sind.



**Die Antikippstützen müssen immer herunter geschwenkt sein wenn ein Universal-Transportkorb am Rollstuhl montiert ist.**

**Bitte beachten Sie, dass das Gewicht der gesamten Zuladung (Nutzer, Zubehöre, Universal-Transportkorb und die darauf montierten Geräte) nicht über das auf dem Rollstuhl-Label festgehaltene Gewicht hinausgehen darf.**



**Der Universal Transportkorb erlaubt eine maximale Zuladung von 6 Kilogramm!**



**Ein Rollstuhl mit Universal-Gerätehalter darf als Sitz in einem Auto verwendet werden wenn die Inhalte vom Gerätehalter anderswo im Auto sicher befestigt sind.**

**Eine Kopie dieser Montageanleitung muss dem Nutzer des Rollstuhles oder seinem Betreuer ausgehändigt werden.**

## Hinweise zur Anwendung des Rollstuhles mit Universal-Transportkorb:

1. Der Rollstuhl muss immer mit einer Rahmenverlängerung sowie extra-langen Antikippstützen ausgestattet sein.
2. Bitte beachten Sie, dass das Gewicht der gesamten Zuladung (Nutzer, Zubehöre, Universal-Transportkorb und die darauf montierten Geräte) nicht über das auf dem Rollstuhl-Label festgehaltene Gewicht hinausgehen darf.
3. Die Anti-Kippstützen sind stets heruntergeschwenkt zu lassen, da der Rollstuhl nach hinten kippen könnte und dies bei den Rollstuhl schiebenden Personen zu Verletzungen der Füße führen kann. Besonders ohne Nutzer im Stuhl ist eine erhöhte Kippgefahr gegeben (fehlendes Gegengewicht)! Achten Sie stets darauf, den Nutzer des Rollstuhles nicht unbeaufsichtigt zu lassen.
4. Das Überfahren von Bordsteinen ist zu vermeiden! Nutzen Sie Bordsteinabsenkungen!
5. Das in den Universal Transportkorb eingesetzte Gerät ist mit einem Gurt- oder Klettband am Universal-Transportkorb zu sichern (nicht im Lieferumfang enthalten). Achten Sie darauf, dass keine Schläuche, Kabel oder sonstige Verbindungen zum Gerät geknickt oder bei Nutzung des Rollstuhles beschädigt werden können.
6. Der Universal-Transportkorb darf nicht als Transportmittel für über 6 Kilogramm hinausgehende Lasten benutzt werden.
7. Reinigung: Reinigen Sie den Universal Transportkorb nur mit warmen Wasser, einer milden Seifenlauge und einem weichen Lappen. Vermeiden Sie bei der Reinigung des Kontroll-Sichtfensters den Einsatz von Scheuerschwämmen.
8. Wartung: Kontrollieren Sie regelmäßig den festen Sitz aller Schrauben und informieren Sie im Bedarfsfall Ihren zuständigen Fachhändler.
9. Ein Rollstuhl mit Universal-Gerätehalter darf **NICHT als Sitz in einem Auto** verwendet werden. Wenn ein Netti Rollstuhl als Sitz in einem Auto verwendet werden soll, müssen alle Zubehörteile, die sich bei einem Aufprall lösen könnten, zuvor demontiert und sicher an einem geeigneten Ort wie z. B. dem Kofferraum untergebracht werden.
10. Haftungsausschluss:  
Die Firma Alu Rehab haftet nicht für Schäden, die durch unsachgemäße Anwendung des hier beschriebenen Produktes entstehen.
11. Eventuelle Schäden am Universal-Transportkorb oder Rollstuhl melden Sie bitte umgehend Ihrem Fachhändler oder der Alu Rehab ApS unter 0800-888 45 60 (Service-Hotline Deutschland) oder +45 87 887 300 (Service-Rufnummer außerhalb Deutschlands).

Verfügbare Größen: 350, 400, 430, 450, 500, 550, und 600 mm


Maße des Universal-Transportkorbes für einen Rollstuhl mit Sitzbreite 450 mm:


Breite innen: 405 mm      Tiefe innen: 305 mm      Randhöhe : max. 70 mm

Für andere Sitzbreiten addieren oder subtrahieren Sie ausgehend von der Sitzbreite 450 mm.

---

**Producent:**

 Alu Rehab AS  
Bedriftsvegen 23  
N-4353 Klepp Stasjon  
Norway

 [post.klepp@meyragroup.com](mailto:post.klepp@meyragroup.com)  
T: +47 51 78 62 20  
[my-netti.com](http://my-netti.com)